



MTA Aranda

MATKASUUNNITELMA

FINAS-matka, 5/2018

6. - 6.11.2018

Matkan kuvaus

FINAS arvioi Arandalla tehtävät näytteenotot ja analyysit akkreditointia varten.

Retkikunta:

Matkanjohtaja:	SYKE
CTD-vastaava:	SYKE
Pääkemisti:	SYKE
Ryhmäpäällikkö	SYKE
Hydrografia (H ₂ S, O ₂ , sal., pH)	SYKE
Klorofylli/näytteenotto	SYKE
Pohjaeläimet/näytteenotto	SYKE
Laatuvastaava/sed.näyt.otto/öljy	SYKE
Ravinteet	SYKE
Tarkkailija	SYKE
Hydrografia/näytteenotto	SYKE
Eläinplankton/näytteenotto	SYKE
LIMS-vastaava	SYKE
MK:n johtaja	SYKE
Tarkkailija	SYKE
Laatupäällikkö	SYKE
Kasviplankton/näytteenotto	SYKE
Tarkkailija	SYKE
Tarkkailija	SYKE
Tarkkailija	SYKE
Tarkkailija	SYKE
Tarkkailija	VITA
Kenttäimestari	IL
Tarkkailija	VITA
Tarkkailija	YM
Tarkkailija	YM
Pääarvioija	FINAS
Epäorgaaninen kemia	FINAS
Eläinplankton ja pohjaeläin	FINAS
Kasviplankton ja klorofylli	FINAS
Tarkkailija	FINAS

Retkikunnassa 29 henkilöä.

Lähtösatama: HELSINKI
Lähtöaika: tiistai 06.11.2018 klo. 09:00

Matkanopeus: 10,0 solmua
Keskimääräinen pisteelläoloaika: 5 h 30 min.

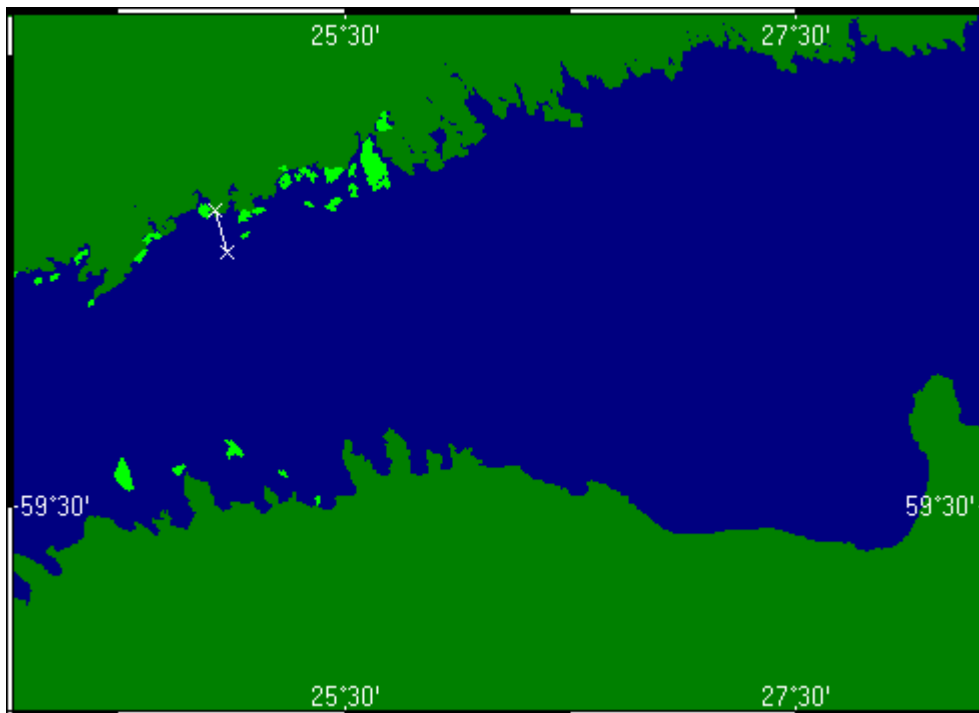
Paluusatama: HELSINKI
Paluu-aika: tiistai 06.11.2018 klo. 15:39

Matkan kesto: 0 vrk 6 h 39 min
Matkan pituus: 11,60 merimailia
Havaintopisteitä 1 kpl. Pisteet, joiden nimi on "P" ovat kauttakulkupisteitä.

Reitti:

Nro	Piste	Lat	Long	Syvyy s	Tuloaika		Kesto	Nopeus
		[WGS-84]		[m]	hh:mm	pv pp.kk.vvvv		
0	HELSINKI	60°09.55'	24°55.37'	0	09:00	ti 06.11.2018	0:00	S 10,0
1	39A	60°04.01'	24°58.81'	41	09:34	ti 06.11.2018	5:30	S 10,0
2	HELSINKI	60°09.55'	24°55.37'	0	15:39	ti 06.11.2018	0:00	S 10,0

Reittikartta:



Matkasuunnitelma on tulostettu 30.10.2018 klo. 10:30.

FINAS-matka 6.11.2018

Tutkimuspiste 39A

Näytteenottojärjestys:

- 1) Öljynäytteenotto
 - 2) Hydrografia / a-klorofylli – CTD ja pohjapullo
 - 3) Haavivedot - kasvi- ja eläinplankton
 - 4) Sedimenttinäytteenotto
 - 5) Pohjaeläinnäytteenotto
- öljynäyte otetaan driftoamalla ja muut DPssä.

Näytteet käsitellään ja analyysit suoritetaan menetelmäohjeiden mukaisesti.